 OTOMOTİV SANAYİİ DERNEĞİ AUTOMOTIVE MANUFACTURERS ASSOCIATION	OSD Özet Rapor
	Mart 2020

ÖZET DEĞERLENDİRME – 2019/2020

		Şubat			Ocak-Şubat		
		2019	2020	(%)	2019	2020	(%)
Üretim	Toplam	119.473	127.882	7	229.327	237.665	4
	Otomobil	80.077	87.589	9	151.474	162.985	8
Pazar	Toplam	25.569	48.972	92	40.416	77.095	91
	Otomobil	19.205	37.727	96	30.184	59.743	98
İhracat	Toplam	106.355	102.615	-4	199.783	192.577	-4
	Otomobil	69.340	73.844	6	128.147	134.282	5
İhracat (\$)	Toplam	2.575.985.254	2.570.716.688	0	4.956.168.707	5.034.745.081	2
	Otomobil	952.769.773	1.080.129.632	13	1.764.830.420	2.113.035.037	20
İhracat (€)	Toplam	2.268.908.510	2.355.741.693	4	4.353.546.262	4.575.264.072	5
	Otomobil	839.319.856	989.102.775	18	1.550.676.274	1.919.034.229	24

2020 yılı Ocak-Şubat döneminde toplam üretim **yüzde 4** ve otomobil üretimi bir önceki yılın aynı dönemine göre **yüzde 8** oranında arttı. Bu dönemde, toplam üretim 237 bin 665 adet, otomobil üretimi ise 162 bin 985 adet düzeyinde gerçekleşti.

2020 yılı Ocak-Şubat döneminde toplam pazar geçen yılın aynı dönemine göre **yüzde 91** artarak 77 bin 95 adet düzeyinde gerçekleşti. Bu dönemde otomobil pazarı ise **yüzde 98** oranında arttı ve 59 bin 743 adet olarak gerçekleşti.

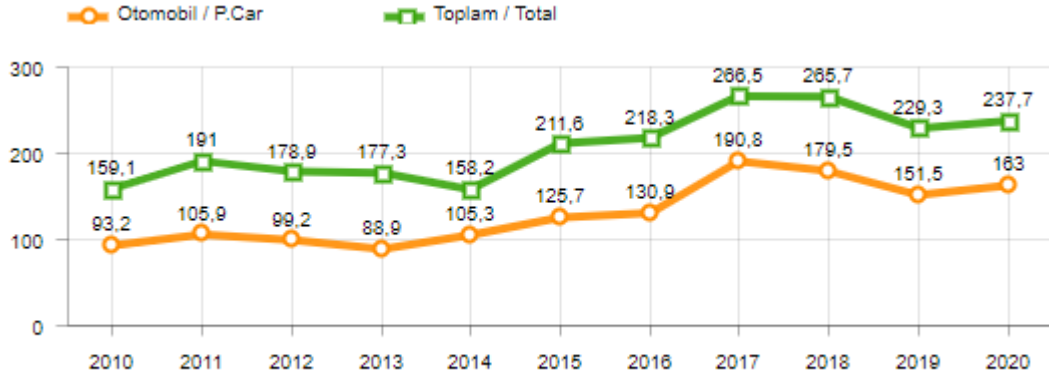
Ticari araç grubunda, 2020 yılı Ocak-Şubat döneminde üretim **yüzde 4** seviyesinde daralırken, ağır ticari araç grubunda **yüzde 16**, hafif ticari araç grubunda **yüzde 3** oranında azaldı. 2019 yılı Ocak-Şubat dönemine göre ticari araç pazarı **yüzde 70**, hafif ticari araç pazarı **yüzde 62** ve ağır ticari araç pazarı **yüzde 131** arttı.

2020 yılı Ocak-Şubat döneminde bir önceki yılın aynı dönemine göre, toplam otomotiv ihracatı adet bazında **yüzde 4** oranında azalırken, otomobil ihracatı **yüzde 5** oranında arttı. Bu dönemde, toplam ihracat 192 bin 577 adet, otomobil ihracatı ise 134 bin 282 adet düzeyinde gerçekleşti.

2020 yılı Ocak-Şubat döneminde bir önceki yılın aynı dönemine göre, toplam otomotiv ihracatı Dolar bazında **yüzde 2** artarken, Euro bazında ise geçen yılın aynı dönemine göre **yüzde 5** arttı. Bu dönemde toplam otomotiv ihracatı 5 Milyar \$ olarak gerçekleşirken, otomobil ihracatı **yüzde 20** artarak 2,1 Milyar \$ seviyesinde gerçekleşti. Euro bazında otomobil ihracatı ise **yüzde 24** artarak 1,9 Milyar € seviyesinde gerçekleşti.

OTOMOTİV SANAYİİ 2020 YILI ŞUBAT AYI SONUÇLARI**ÜRETİM**

- 2020 yılı Ocak-Şubat döneminde, önceki yılın aynı dönemine göre **yüzde 4** oranında artarak toplam 237 bin 665 adet taşıt aracı üretildi.

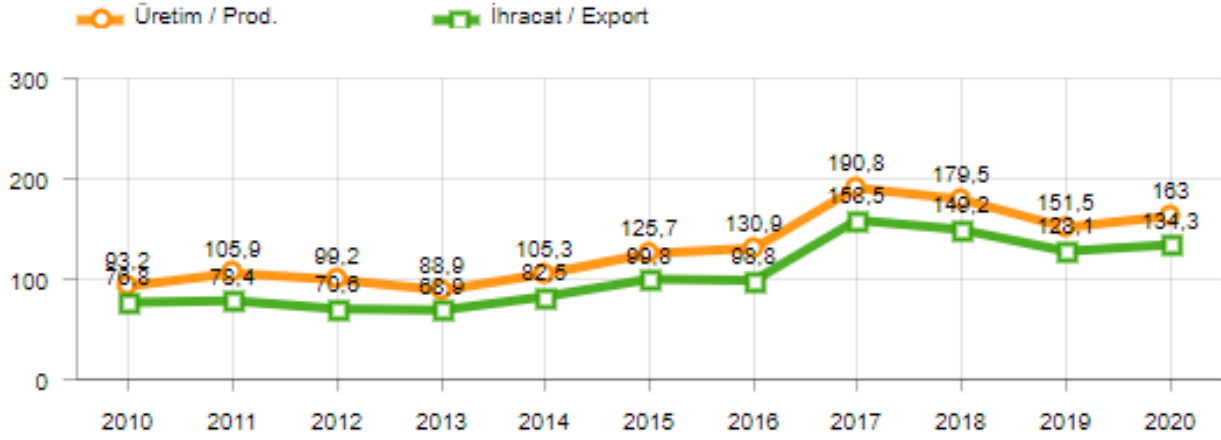
2010-2020 Toplam ve Otomobil Üretim Gelişimi (Ocak-Şubat) (x1000)

- 2020 yılı Ocak-Şubat döneminde traktör üretimi ile birlikte toplam üretim 242 bin 930 adet olarak gerçekleşti.
- 2019 yılına göre, yük ve yolcu taşıyan ticari araçlar üretimi, 2020 yılı Ocak-Şubat döneminde **yüzde 4** seviyesinde azalırken, ürün grubu bazında üretim:

- B. Kamyonda **yüzde 28**
- Kamyonette **yüzde 3**
- Minibüste **yüzde 2**
- Midibüste **yüzde 1** oranlarında azaldı,
- Otobüste **yüzde 1**
- K. Kamyonda **yüzde 300** oranlarında arttı.

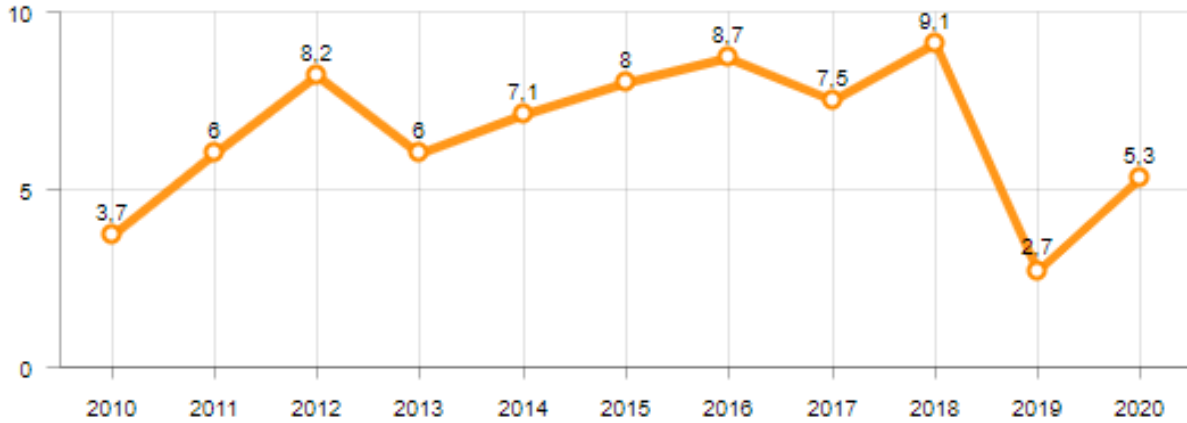
- 2020 yılı Ocak-Şubat döneminde otomobil üretimi, 2019 yılına göre **yüzde 8** oranında artarak 162 bin 985 adet düzeyinde gerçekleşti.

2010-2020 Otomobil Üretim ve İhracat Gelişimi (Ocak-Şubat) (x1000)



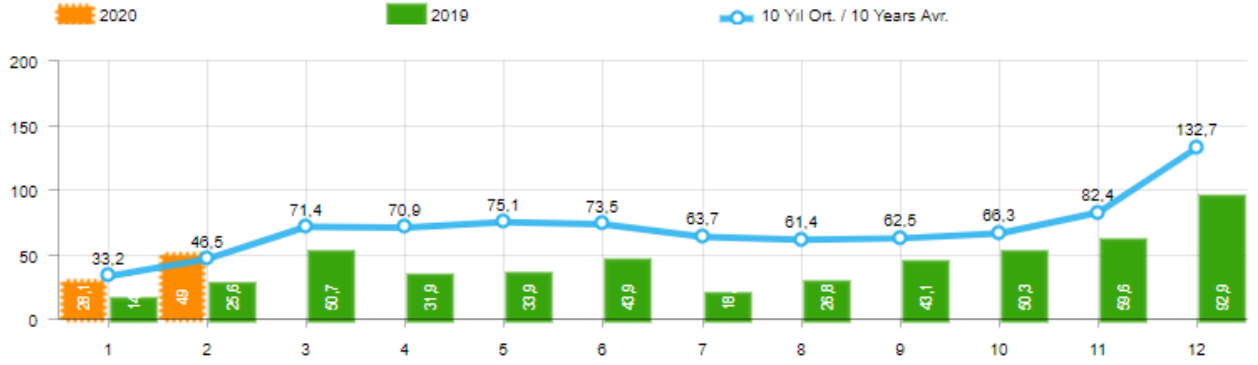
- 2020 yılı Ocak-Şubat döneminde traktör üretimi **yüzde 95** oranında artarak 5 bin 265 adet oldu.

2010-2020 Traktör Üretim Gelişimi (Ocak-Şubat) (x1000)

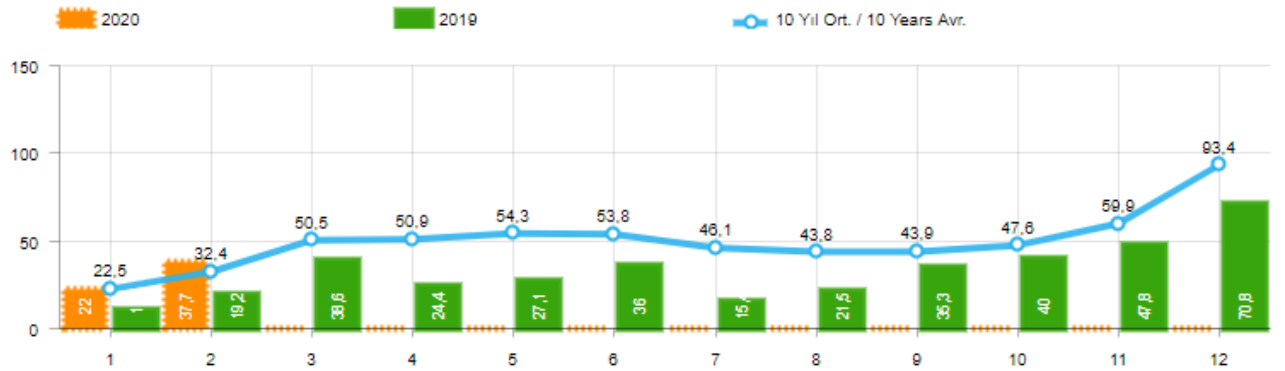


PAZAR

- 2020 yılı Ocak-Şubat döneminde toplam satışlar 2019 yılı aynı dönemine göre **yüzde 91** artarak 77 bin 95 adet seviyesinde gerçekleşti.

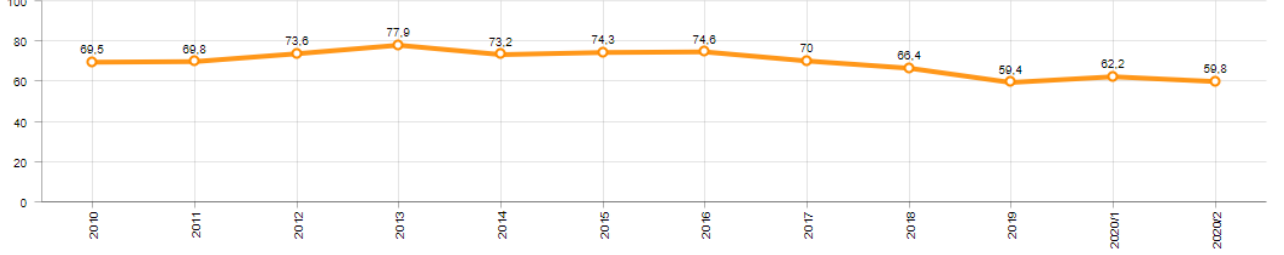
10 Yıllık Ortalama ve 2020/2019 Toplam Satışlar (x1000)

- 2020 yılı Ocak-Şubat döneminde otomobil satışları, 2019 yılı aynı dönemine göre **yüzde 98** oranında arttı ve 59 bin 743 adet oldu.

10 Yıllık Ortalama ve 2020/2019 Otomobil Satışları (x1000)

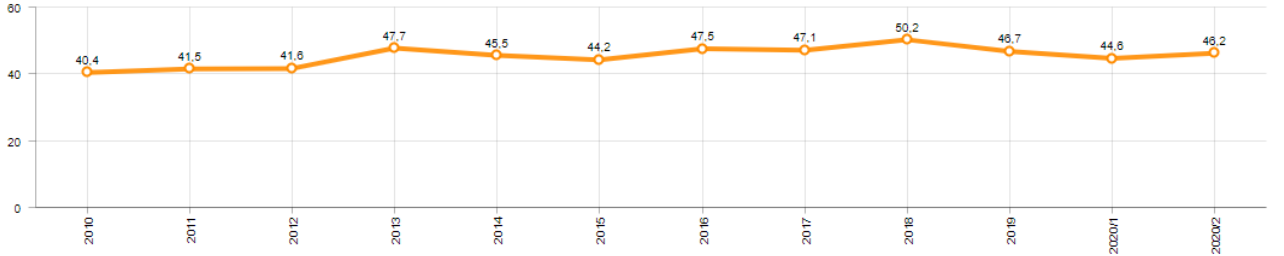
- 2020 yılı Ocak-Şubat döneminde otomobil pazarında ithalatın payı yüzde 61 olarak gerçekleşti.
 - 2020 yılı Ocak-Şubat döneminde geçen yılın aynı dönemine göre toplam otomobil satışları **yüzde 98** , ithal otomobil satışları **yüzde 97** ve yerli otomobil satışları **yüzde 99** oranlarında arttı.

Otomobil Pazarında İthalatın Pazar Payı (%)



- 2020 yılı Ocak-Şubat döneminde **hafif ticari araç (minibüs + kamyonet)** pazarında ithalatın payı yüzde 46 olarak gerçekleşti.
 - 2020 yılı Ocak-Şubat döneminde geçen yılın aynı dönemine göre toplam hafif ticari araç satışları **yüzde 62** , ithal hafif ticari araç **yüzde 57** ve yerli hafif ticari araç satışları **yüzde 66** oranlarında arttı.

Hafif Ticari Araç Pazarında İthalatın Pazar Payı (%)



- 2020 yılı Ocak-Şubat döneminde; bir önceki yılın aynı dönemine göre **ağır ticari araç pazarı yüzde 131** artarak 2 bin 700 adet, **kamyon pazarı yüzde 143** oranında artarak 2 bin 239 adet, **midibüs pazarı yüzde 187** oranında artarak 339 adet ve **otobüs pazarı ise yüzde 5** oranında azalarak 122 adet düzeyinde gerçekleşti.

- Son 10 yıllık ortalamalara göre 2020 yılı Ocak-Şubat döneminde toplam pazar **yüzde 3**, hafif ticari araç pazarı **yüzde 29** ve ağır ticari araç pazarı **yüzde 34** oranlarında düşüş gösterirken, otomobil pazarı **yüzde 9** artış gösterdi.

Pazar	10 Yıllık Ortalama (x1000)	2020 (x1000)	Değişim %
Toplam	79,7	77,1	-3,3
Otomobil	54,9	59,7	8,9
HTA	20,7	14,7	-29,4
ATA	4,1	2,7	-33,9

Not: Yapılan kapsamlı veri analizi çerçevesinde, veri tabanımızdaki son 10 yıllık Ağır Ticari Araç Pazarı verileri Ağustos 2018 itibariyle revize edilmiştir.

İHRACAT

- 2020 yılı Ocak-Şubat döneminde 134 bin 282 adedi otomobil olmak üzere, toplam üretimin yüzde 81'ini oluşturan 192 bin 577 adet taşıt ihraç edildi. 2020 yılı Ocak-Şubat döneminde gerçekleşen taşıt aracı ihracatı, 2019 yılı aynı dönemine göre **yüzde 4** azaldı.
- Bu dönemde otomobil ihracatı bir önceki yılın aynı dönemine göre **yüzde 5** oranında artarken, ticari araç ihracatı **yüzde 19** oranında azaldı. Traktör ihracatı ise 2019 yılına göre **yüzde 17** artarak 2 bin 649 adet olarak gerçekleşti.

Taşıt Araçları İhracatı (Adet)

SEKTÖR / SECTOR	2018	2019	1/2-2019	1/2-2020	2020/2019 %
OTOMOBİL / Pass. Car	875.147	828.744	128.147	134.282	4,8
OTOMOBİL TOPLAM / Pass. Car Total	875.147	828.744	128.147	134.282	4,8
KAMYON / Truck	14.478	14.824	2.884	1.144	-80,1
KAMYONET / Pick Up	372.954	349.490	57.990	49.791	-13,5
OTOBÜS / Bus	7.708	9.001	1.433	1.247	-13,0
MINİBÜS / Minibus	47.736	49.283	9.577	6.014	-37,2
MİDİBÜS / Midibus	840	1.244	172	99	-42,4
TİCARİ ARAÇLAR TOPLAM / Commercial Vehicle Total	443.722	423.842	71.636	58.295	-18,6
TAŞIT ARAÇLARI TOPLAM / Motor Vehicles Total	1.318.869	1.252.586	199.783	192.577	-3,6
TRAKTÖR / F.Tractor	15.123	15.844	2.256	2.649	17,4
TRAKTÖR TOPLAM / F.Tractor Total	15.123	15.844	2.256	2.649	17,4
GENEL TOPLAM / GRAND TOTAL	1.333.992	1.268.430	202.039	195.226	-3,4

- Uludağ İhracatçı Birlikleri (UİB) verilerine göre, 2020 yılı Ocak-Şubat döneminde toplam ihracat, 2019 yılına göre **yüzde 2** oranında arttı ve 5 milyar \$ oldu. Euro bazında ise **yüzde 5** artarak 4,6 milyar € olarak gerçekleşti.
- Bu dönemde, dolar bazında ana sanayi ihracatı **yüzde 4** oranında artarken, yan sanayi ihracatı da **yüzde 2** oranında azaldı.

Otomotiv Ana ve Yan Sanayi İhracatı (ABD \$)

Sektör / Sector	2018	2019	OCAK - ŞUBAT / January - February 2019	OCAK - ŞUBAT / January - February 2020	2020 / 2019 %
Toplam Yan Sanayi / Total Component Industry	10.878.550.618	10.617.878.409	1.778.072.290	1.742.931.207	-2,0
İç ve Dış Lastik / Tyres	1.353.882.295	1.479.460.475	238.134.174	222.547.799	-5,8
Emniyet Camı / Safety Glasses	151.148.111	150.708.975	23.842.998	25.107.605	6,2
Motor / Engine	581.983.113	518.051.731	89.171.740	98.231.171	7,9
Akümülatör / Batteries	387.879.638	397.838.079	60.541.955	48.780.938	-22,7
Diğer Aksam ve Parça / Spare Parts&Components	8.403.677.483	8.072.012.149	1.388.581.423	1.352.283.824	-1,2
Toplam Ana Sanayi / Total Vehicle Industry	21.349.203.156	20.613.852.926	3.178.096.417	3.291.813.874	3,6
Otobüs / Bus	1.503.158.428	1.759.421.232	289.903.394	230.828.483	-20,4
Midibüs-Minibüs / Midibus-Minibus	215.450.022	222.922.952	16.085.623	43.833.055	171,6
Otomobil / P.Cars	12.420.951.086	11.884.837.779	1.784.830.420	2.113.036.037	19,7
Kamyon-Kamyonet / Truck-Pick Up&Van	5.375.329.018	4.945.381.202	801.259.241	713.212.409	-11,0
Römork ve Yan Römork / Trailer-Semi Trailer	507.223.888	503.268.885	75.978.368	88.298.153	-10,1
Çekici / Tractor	904.738.051	839.891.843	173.356.840	51.891.882	-70,1
Tarım Traktörü / Farm Tractor	422.354.585	478.139.033	56.704.731	71.115.975	25,4
Toplam / Total	32.227.753.774	31.231.731.335	4.956.168.707	5.034.745.081	1,6

Kaynak: Uludağ İhracatçı Birlikleri. UİB tarafından OSD için özel olarak analiz edilen Otomotiv İhracatı kapsamında; UİB Türkiye Geneli Otomotiv Endüstrisi sınıflandırmasına kıyasla "Römork ve Yan Römork", "Tarım Traktörü" verileri dahil edilmekte; "Kullanılmış Araçlar", "İki Tekerlekli Taşıtlar", "Demiryolu Taşıtları" hariç tutulmaktadır.

- Türkiye İhracatçılar Meclisi verilerine göre, toplam otomotiv sanayi ihracatı, 2020 yılı Ocak-Şubat döneminde yüzde 17 pay ile ihracat sıralamasında ilk sıradaki yerini korudu.

SEKTÖREL BAZDA İHRACAT RAKAMLARI -1.000 \$												
SEKTÖRLER	1 - 29 ŞUBAT				1 OCAK - 29 ŞUBAT				SON 12 AYLIK			
	2019	2020	Değişim ('20/19)	Pay(20) (%)	2019	2020	Değişim ('20/19)	Pay(20) (%)	2018 - 2019	2019 - 2020	Değişim ('20/19)	Pay(20) (%)
Otomotiv Endüstrisi	2.544.687	2.522.659	-0,9	17,2	4.872.263	4.923.389	1,0	16,7	31.354.877	30.638.878	-2,3	16,8
Kimyevi Maddeler ve Mamulleri	1.641.554	1.512.716	-7,8	10,3	3.178.166	3.210.453	1,0	10,9	17.916.776	20.620.509	15,1	11,3
Hazırlanmış ve Konfeksiyon	1.413.374	1.523.425	7,8	10,4	2.827.376	3.017.403	6,7	10,3	17.622.912	17.880.531	1,5	9,8
Çelik	1.194.986	1.015.849	-15,0	6,9	2.390.647	2.162.668	-9,5	7,4	15.624.423	13.607.744	-12,9	7,5
Elektrik Elektronik	888.925	865.552	-2,6	5,9	1.685.936	1.689.280	0,2	5,7	11.342.745	11.242.367	-0,9	6,2
Demir ve Demir Dışı Metaller	655.052	690.556	5,4	4,7	1.305.755	1.392.976	6,7	4,7	8.155.365	8.208.684	0,7	4,5
Tekstil ve Hammaddeleri	639.691	647.582	1,2	4,4	1.315.274	1.321.055	0,4	4,5	8.378.262	7.923.008	-5,4	4,4
Makine ve Aksamları	600.962	635.694	5,8	4,3	1.186.546	1.260.791	6,3	4,3	7.439.309	7.908.924	6,3	4,3
Hububat, Bakliyat, Yağlı Tohumlar ve Mamulleri	565.273	594.397	5,2	4,1	1.125.303	1.178.079	4,7	4,0	6.721.856	6.839.740	1,8	3,8
Mobilya,Kağıt ve Orman Ürünleri	411.557	445.286	8,2	3,0	804.443	898.615	11,7	3,1	5.049.994	5.624.551	11,4	3,1
GENEL İHRACAT TOPLAMI	14.323.198	14.654.680	2,3	100,0	28.198.303	29.413.731	4,3	100,0	178.459.830	182.086.269	2,0	100,0

Kaynak: TİM