

Sayı: 27640

02 Şubat 2018

Saat: 10:00

Motorlu Kara Taşıtları, Aralık 2017

Trafiğe kayıtlı araç sayısı Aralık ayı sonu itibarıyla 22 218 945 oldu

Aralık ayı sonu itibarıyla trafiğe kayıtlı toplam 22 milyon 218 bin 945 adet taşıtın %54,1'ini otomobil, %16,4'ünü kamyonet, %14'ünü motosiklet, %8,3'ünü traktör, %3,8'ini kamyon, %2,2'sini minibüs, %1'ini otobüs, %0,2'sini ise özel amaçlı taşıtlar oluşturdu.

Aralık ayında 103 042 adet taşıtın trafiğe kaydı yapıldı

Aralık ayında trafiğe kaydı yapılan toplam 103 bin 42 taşıt içinde otomobil %65,2 ile ilk sırada yer aldı. Bunu sırasıyla %16,5 ile kamyonet, %7,3 ile traktör, %7 ile motosiklet takip etti. Taşıtların %4'ünü ise minibüs, otobüs, kamyon ve özel amaçlı taşıtlar oluşturdu.

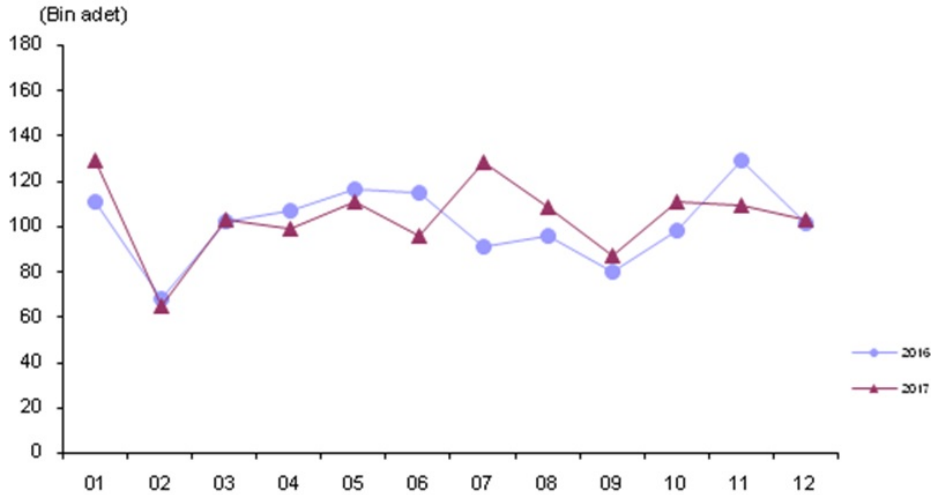
Trafiğe kaydı yapılan taşıt sayısı bir önceki aya göre %5,7 azaldı

Aralık ayında trafiğe kaydı yapılan taşıt sayısı bir önceki aya göre %5,7 azaldı. Bu azalış otomobilde %2,9, kamyonette %9,7, kamyonunda %33,8, motosiklette %22,3, özel amaçlı taşıtlarda %8,3, traktörde %1,2 olarak gerçekleşti. Minibüste %14, otobüste ise %46 artış oldu.

Trafiğe kaydı yapılan taşıt sayısı geçen yılın aynı ayına göre %1,6 arttı

Aralık ayında geçen yılın aynı ayına göre trafiğe kaydı yapılan taşıt sayısında %1,6 artış gerçekleşti. Bu artış otomobilde %2,4, minibüste %3,7, otobüste %29,2, kamyonette %9,8 olarak gerçekleşti. Kamyonunda %45, motosiklette %3,4, özel amaçlı taşıtlarda %11,2, traktörde ise %3,2 azalış oldu.

Trafiğe kaydı yapılan taşıt sayısı, Aralık 2017



Trafikteki toplam taşıt sayısı Ocak-Aralık döneminde 1 128 521 adet arttı

Ocak-Aralık döneminde 1 milyon 247 bin 449 adet taşıtın trafiğe kaydı yapıldı, 118 bin 928 adet taşıtın ise trafikten kaydı silindi. Böylece trafikteki toplam taşıt sayısı 1 milyon 128 bin 521 adet arttı.

Trafiğe kaydı yapılan ve kaydı silinen motorlu kara taşıtları, Aralık 2017

	Aralık			Ocak-Aralık		
	2016	2017	Değişim	2016	2017	Değişim
Trafiğe kaydı yapılan taşıt sayısı	101 375	103 042	1,6	1 214 610	1 247 449	2,7
Trafikten kaydı silinen taşıt sayısı	14 319	18 889	31,9	118 658	118 928	0,2
Trafikte artan taşıt sayısı	87 056	84 153	-3,3	1 095 952	1 128 521	3,0

Aralık ayında 673 141 adet taşıtın devri yapıldı

Devri⁽¹⁾ yapılan toplam 673 bin 141 adet taşıt içinde otomobil %69,5 ile ilk sırada yer aldı. Otomobili sırasıyla %17,1 ile kamyonet, %4 ile traktör, %3,5 ile motosiklet takip etti. Aralık ayında devri yapılan taşıtların %5,9'unu ise minibüs, otobüs, kamyon ve özel amaçlı taşıtlar oluşturdu.

Trafiğe kayıtlı LPG'li otomobil oranı %38,4 oldu

Aralık ayı sonu itibarıyla trafiğe kayıtlı 12 milyon 35 bin 978 adet otomobilin %38,4'ü LPG, %35,4'ü dizel, %25,9'u benzin yakıtlıdır. Yakıt türü bilinmeyen⁽²⁾ otomobillerin oranı ise %0,4'tür.

Aralık ayında 67 154 adet otomobilin trafiğe kaydı yapıldı

Aralık ayında trafiğe kaydı yapılan 67 bin 154 adet otomobilin %14,4'ünün Volkswagen, %13,4'ünün Renault, %7,2'sinin Fiat, %7'sinin Toyota, %6,1'inin Hyundai, %5,4'ünün Nissan, %5,3'ünün Opel, %5,2'sinin Ford, %5'inin Dacia, %4,2'sinin Skoda olduğu, %26,8'inin ise diğer markalardan oluştuğu görüldü.

Trafiğe en fazla 1501-1600 motor silindir hacimli otomobillerin kaydı yapıldı

Ocak-Aralık döneminde trafiğe kaydı yapılan 741 bin 902 adet otomobilin %40,8'i 1501-1600, %26,1'i 1401-1500, %14,3'ü 1300 ve altı, %13,7'si 1301-1400, %4'ü 1601-2000, %1'i 2001 ve üstü motor silindir hacmine sahiptir.

Trafiğe en fazla beyaz renkli otomobillerin kaydı yapıldı

Ocak-Aralık döneminde trafiğe kaydı yapılan 741 bin 902 adet otomobilin %58,7'si beyaz, %18,4'ü gri, %7,6'sı siyah ve %5,7'si kırmızı iken %9,5'i diğer renklerdedir.

Trafiğe kayıtlı taşıtların ortalama yaşı 13,1 olarak hesaplandı

Türkiye'de 2017 yılı sonu itibarıyla trafiğe kayıtlı 22 milyon 218 bin 945 adet motorlu kara taşıtı için ortalama yaş 13,1 olarak hesaplandı. Ortalama yaş otomobillerde 12,4, minibüslerde 12,7, otobüslerde 12,5, kamyonetlerde 10,5, kamyonlarda 15,5, motosikletlerde 12,7, özel amaçlı taşıtlarda 11,7 ve traktörlerde 22,9'dur.

Bu konu ile ilgili bir sonraki haber bülteninin yayımlanma tarihi 1 Mart 2018'dir.

AÇIKLAMALAR

(1) Devir, noterler aracılığı ile bir veya daha fazla el değiştiren taşıtları ifade etmektedir.

(2) Yakıt türü bilinmeyenler, ruhsat işlemlerinde yakıt türü boş bırakılan veya sehven hatalı veri girişi yapılan otomobiller ile elektrikli otomobilleri kapsamaktadır.



TS27640