 OTOMOTİV SANAYİİ DERNEĞİ AUTOMOTIVE MANUFACTURERS ASSOCIATION	<b>OSD Özet Rapor</b>
	<b>Kasım 2022</b>

### ÖZET DEĞERLENDİRME – 2022/2021

		Ekim			Ocak - Ekim		
		2021	2022	(%)	2021	2022	(%)
Üretim	Toplam	107.623	114.835	6,7	1.029.279	1.076.865	4,6
	Otomobil	64.183	62.363	-2,8	635.291	633.369	-0,3
Pazar	Toplam	60.064	69.093	15,0	642.130	618.723	-3,7
	Otomobil	40.512	47.440	17,1	475.312	446.664	-6,0
İhracat	Toplam	87.027	91.353	5,0	758.683	779.317	2,7
	Otomobil	54.224	50.772	-6,4	455.664	447.374	-1,8
İhracat (\$)	Toplam	2.649.193.640	2.709.828.273	2,3	24.317.258.644	25.365.340.312	4,3
	Otomobil	919.139.120	737.324.867	-19,8	7.539.656.200	7.140.714.727	-5,3
İhracat (€)	Toplam	2.284.277.218	2.754.005.881	20,6	20.403.404.420	24.046.280.671	17,9
	Otomobil	792.662.983	749.647.354	-5,4	6.324.566.739	6.763.648.561	6,9

2022 yılı Ocak-Ekim döneminde toplam üretim **yüzde 5** artarken, otomobil üretimi bir önceki yılın aynı dönemine göre **yüzde 0,3** azaldı. Bu dönemde, toplam üretim 1 milyon 76 bin 865 adet, otomobil üretimi ise 633 bin 369 adet düzeyinde gerçekleşti.

2022 yılı Ocak-Ekim döneminde toplam pazar geçen yılın aynı dönemine göre **yüzde 4** azalarak 618 bin 723 adet düzeyinde gerçekleşti. Bu dönemde otomobil pazarı ise **yüzde 6** oranında azaldı ve 466 bin 664 adet olarak gerçekleşti.

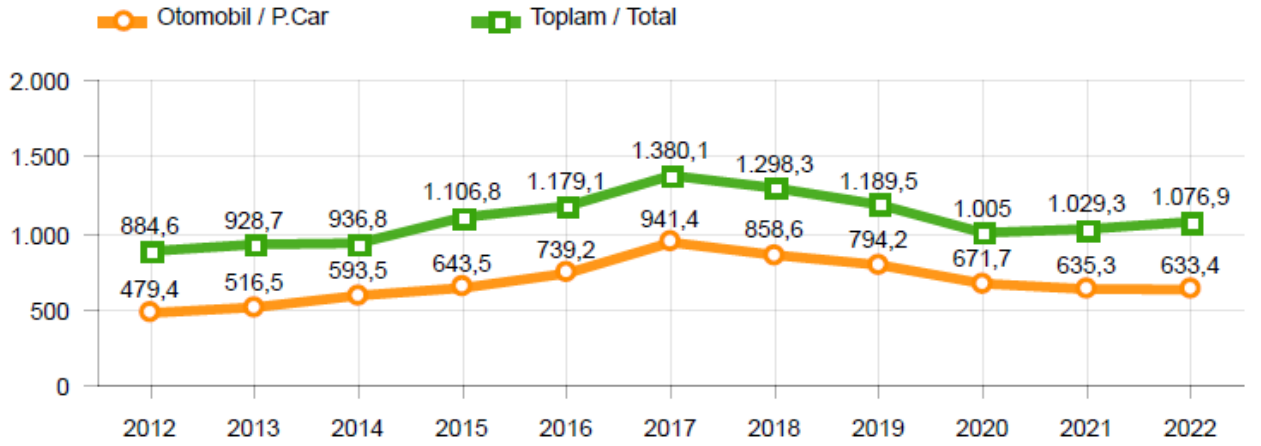
Ticari araç grubunda, 2022 yılı Ocak-Ekim döneminde üretim **yüzde 13**, ağır ticari araç grubunda **yüzde 31** ve hafif ticari araç grubunda **yüzde 11** oranında arttı. 2021 yılı Ocak-Ekim dönemine göre ticari araç pazarı **yüzde 3**, ağır ticari araç pazarı **yüzde 21** artarken, hafif ticari araç pazarı **yüzde 0,4** azaldı.

2022 yılı Ocak-Ekim döneminde bir önceki yılın aynı dönemine göre, toplam otomotiv ihracatı adet bazında **yüzde 3** oranında artarken, otomobil ihracatı ise **yüzde 2** oranında azaldı. Bu dönemde, toplam ihracat 779 bin 317 adet, otomobil ihracatı ise 447 bin 374 adet düzeyinde gerçekleşti.

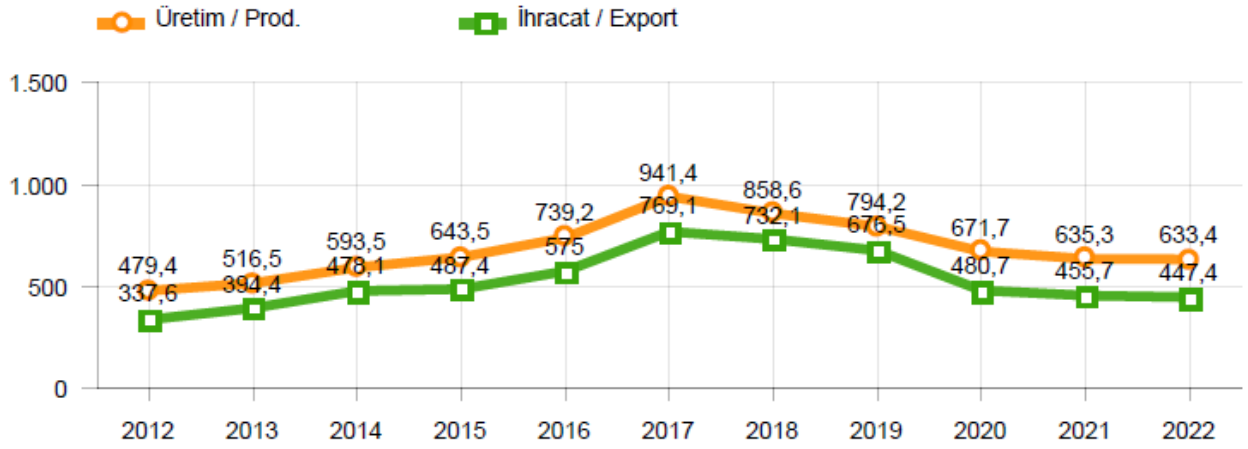
2022 yılı Ocak-Ekim döneminde bir önceki yılın aynı dönemine göre, toplam otomotiv ihracatı Dolar bazında **yüzde 4**, Euro bazında geçen yılın aynı dönemine göre **yüzde 18** arttı. Bu dönemde toplam otomotiv ihracatı 25,4 Milyar \$ olarak gerçekleşirken, otomobil ihracatı **yüzde 5** azalarak 7,1 Milyar \$ seviyesinde gerçekleşti. Euro bazında otomobil ihracatı ise **yüzde 7** artarak 6,8 Milyar € seviyesinde gerçekleşti.

**OTOMOTİV SANAYİİ 2022 YILI NİSAN AYI SONUÇLARI****ÜRETİM**

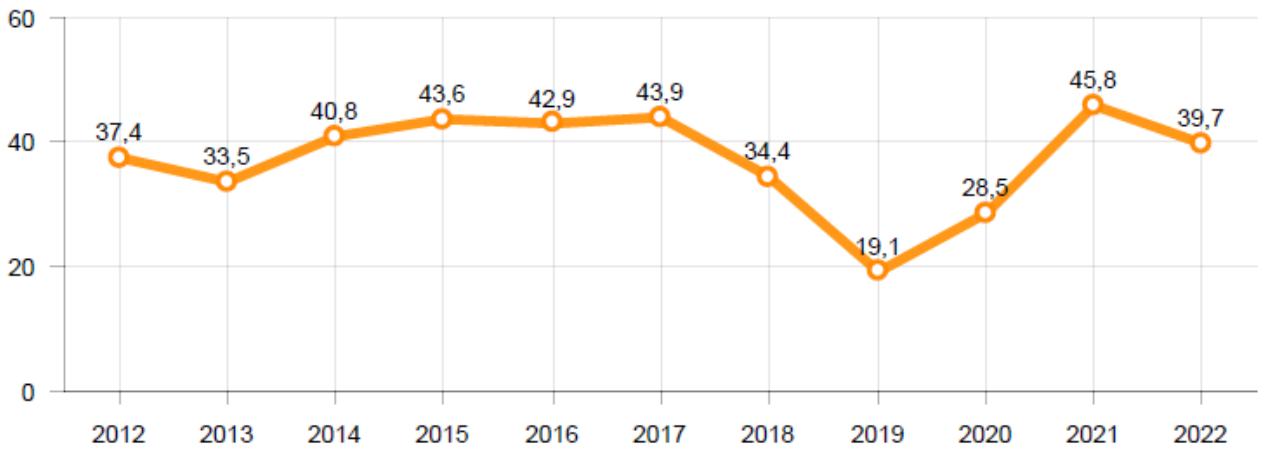
- 2022 yılı Ocak-Ekim döneminde, önceki yılın aynı dönemine göre **yüzde 5** oranında artarak toplam 1 milyon 76 bin 865 adet taşıt aracı üretildi.

**2011-2022 Toplam ve Otomobil Üretim Gelişimi (Ocak-Ekim) (x1000)**

- 2022 yılı Ocak-Ekim döneminde traktör üretimi ile birlikte toplam üretim 1 milyon 116 bin 583 adet olarak gerçekleşti.
- 2021 yılına göre, yük ve yolcu taşıyan ticari araçlar üretimi, 2022 yılı Ocak-Ekim döneminde **yüzde 13** seviyesinde artarken, ürün grubu bazında üretim:
  - Otobüste **yüzde 41**
  - Midibüste **yüzde 44**
  - Kamyonette **yüzde 12**
  - Kamyonda **yüzde 29**
  - Minibüste **yüzde 4** oranlarında arttı.
- 2022 yılı Ocak-Ekim döneminde otomobil üretimi, 2021 yılına göre **yüzde 0,3** azalarak 633 bin 369 adet düzeyinde gerçekleşti.

**2011-2022 Otomobil Üretim ve İhracat Gelişimi (Ocak-Ekim) (x1000)**

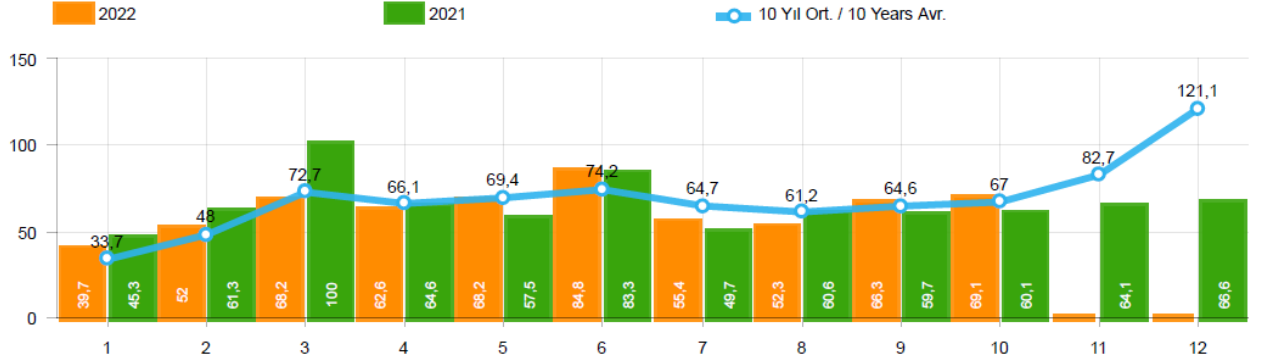
- 2022 yılı Ocak-Ekim döneminde traktör üretimi **yüzde 13** oranında azalarak 39 bin 718 adet oldu.

**2011-2022 Traktör Üretim Gelişimi (Ocak-Ekim) (x1000)**

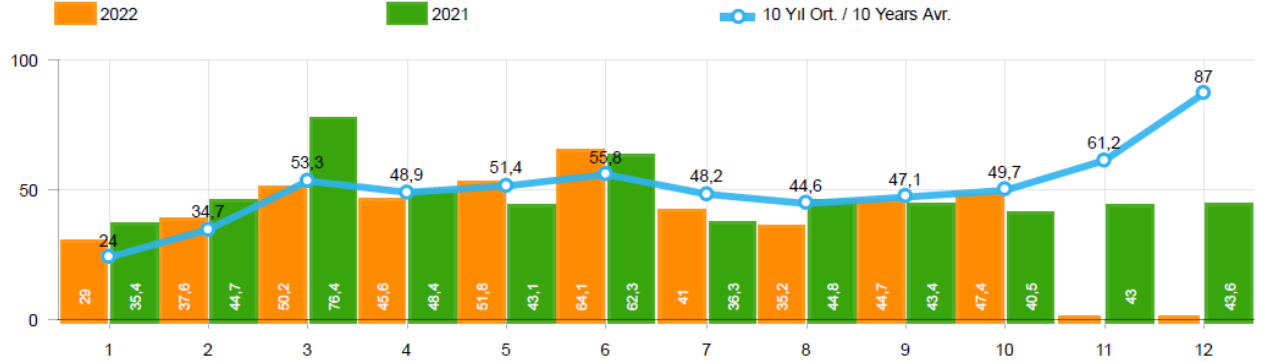
Ocak-Ekim döneminde kapasite kullanım oranları, hafif araçlarda (otomobil + hafif ticari araçlar) **yüzde 66**, kamyon grubunda **yüzde 88**, otobüs-midibüs grubunda **yüzde 37** ve traktörde **yüzde 64** olarak gerçekleşti. Ocak-Ekim döneminde Otomotiv Sanayiinin toplam kapasite kullanım oranı **yüzde 67** oldu.

**PAZAR**

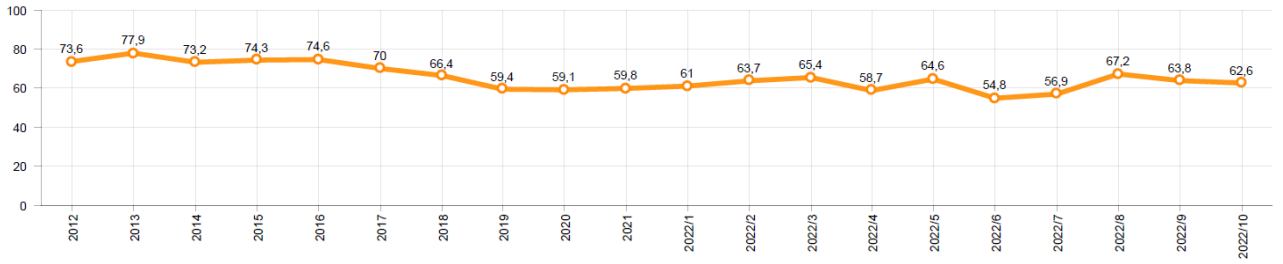
- 2022 yılı Ocak-Ekim döneminde toplam satışlar 2021 yılı aynı dönemine göre **yüzde 4** azalarak 618 bin 723 adet seviyesinde gerçekleşti.

**10 Yıllık Ortalama ve 2022/2021 Toplam Satışlar (Ocak-Ekim) (x1000)**

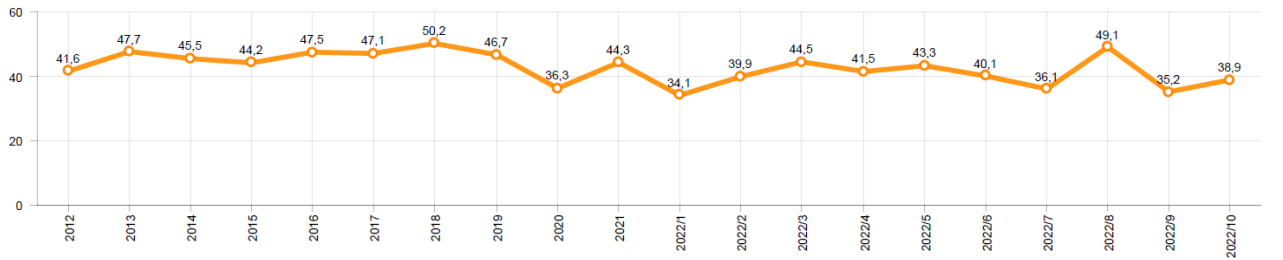
- 2022 yılı Ocak-Ekim döneminde otomobil satışları, 2021 yılı aynı dönemine göre **yüzde 6** oranında azaldı ve 446 bin 664 adet oldu.

**10 Yıllık Ortalama ve 2022/2021 Otomobil Satışları (Ocak-Ekim) (x1000)**

- 2022 yılı Ocak-Ekim döneminde otomobil pazarında ithalatın payı **yüzde 62** olarak gerçekleşti.
  - 2022 yılı Ocak-Ekim döneminde geçen yılın aynı dönemine göre toplam otomobil satışları **yüzde 6**, ithal otomobil satışları **yüzde 4** ve yerli otomobil satışları **yüzde 10** oranlarında azaldı.

**Otomobil Pazarında İthalatın Pazar Payı (%)**

- 2022 yılı Ocak-Ekim döneminde **hafif ticari araç (minibüs + kamyonet)** pazarında ithalatın payı **yüzde 40** olarak gerçekleşti.
  - 2022 yılı Ocak-Ekim döneminde geçen yılın aynı dönemine göre toplam hafif ticari araç satışları **yüzde 0,4**, ithal hafif ticari araç satışları **yüzde 11** azalırken, yerli hafif ticari araç **yüzde 8** oranında arttı.

**Hafif Ticari Araç Pazarında İthalatın Pazar Payı (%)**

- 2022 yılı Ocak-Ekim döneminde; bir önceki yılın aynı dönemine göre **ağır ticari araç pazarı yüzde 21** artarak 32 bin 971 adet, **kamyon pazarı yüzde 19** artarak 29 bin 848 adet, **otobüs pazarı yüzde 47** oranında artarak bin 406 adet düzeyinde ve **midibüs pazarı yüzde 52** oranında artarak bin 717 adet düzeyinde gerçekleşti.
- Son 10 yıllık ortalamalara göre 2022 yılı Ocak-Ekim döneminde, toplam pazar **yüzde 0,5**, otomobil pazarı **yüzde 2,4** azalırken, hafif ticari araç pazarı **yüzde 0,6**, ağır ticari araç pazarı **yüzde 28** seviyesinde arttı.

Pazar	10 Yıllık Ortalama (x1000)	2022 (x1000)	Değişim %
Toplam	621,7	618,7	-0,5
Otomobil	457,8	446,7	-2,4
HTA	138,2	139,1	0,6
ATA	25,7	32,9	28,4

Not: Yapılan kapsamlı veri analizi çerçevesinde, veri tabanımızdaki son 10 yıllık Ağır Ticari Araç Pazarı verileri Ekim2018 itibariyle revize edilmiştir.

**İHRACAT**

- 2022 yılı Ocak-Ekim döneminde 447 bin 374 adedi otomobil olmak üzere, toplam üretimin yüzde 72'sini oluşturan 779 bin 317 adet taşıt ihraç edildi. 2022 yılı Ocak-Ekim döneminde gerçekleşen taşıt aracı ihracatı, 2021 yılı aynı dönemine göre **yüzde 3** arttı.
- Bu dönemde otomobil ihracatı bir önceki yılın aynı dönemine göre **yüzde 2** azalırken, ticari araç ihracatı ise **yüzde 10** oranında arttı. Traktör ihracatı ise 2021 yılına göre **yüzde 12** artarak 15 bin 172 adet olarak gerçekleşti.

**Taşıt Araçları İhracatı (Adet)**

SEKTÖR / SECTOR	2020	2021	1/10-2021	1/10-2022	2022/2021 %
OTOMOBİL / Pass.Car	596.616	565.370	455.664	447.374	-1,8
OTOMOBİL TOPLAM / Pass. Car Total	596.616	565.370	455.664	447.374	-1,8
KAMYON / Truck	10.333	17.293	12.230	16.486	34,8
KAMYONET / Pick Up	263.767	310.874	254.174	280.010	10,2
OTOBÜS / Bus	6.886	4.750	3.649	4.809	31,8
MINİBÜS / Minibus	38.296	37.741	32.212	29.928	-7,1
MİDİBÜS / Midibus	640	987	754	710	-5,8
TİCARİ ARAÇLAR TOPLAM / Commercial Vehicle Total	319.922	371.645	303.019	331.943	9,5
TAŞIT ARAÇLARI TOPLAM / Motor Vehicles Total	916.538	937.015	758.683	779.317	2,7
TRAKTÖR / F.Tractor	13.495	17.038	13.537	15.172	12,1
TRAKTÖR TOPLAM / F.Tractor Total	13.495	17.038	13.537	15.172	12,1
GENEL TOPLAM / GRAND TOTAL	930.033	954.053	772.220	794.489	2,9

- Uludağ İhracatçı Birlikleri (UİB) verilerine göre, 2022 yılı Ocak-Ekim döneminde toplam otomotiv ihracatı, 2021 yılına göre **yüzde 4** oranında artarak 25,4 milyar \$ oldu. Euro bazında ise **yüzde 18** artarak 24 milyar € olarak gerçekleşti.
- Bu dönemde, dolar bazında ana sanayi ihracatı **yüzde 2** oranında, tedarik sanayi ihracatı da **yüzde 9** oranında arttı.

**Otomotiv Ana ve Tedarik Sanayi İhracatı (ABD \$)**

Sektör / Sector	2020	2021	OCAK - EKİM / January - October 2021	OCAK - EKİM / January - October 2022	2022 / 2021 %
Toplam Yan Sanayi / Total Component Industry	9.451.378.035,13	11.828.543.645,48	9.782.813.134,58	10.613.268.550,65	8,5
İç ve Dış Lastik / Tyres	1.248.005.046,63	1.630.375.443,31	1.346.844.421,22	1.501.332.660,47	11,5
Emniyet Camı / Safety Glasses	140.318.241,91	203.192.786,93	163.928.773,54	193.365.996,21	18,0
Motor / Engine	461.449.027,72	296.695.616,13	258.340.422,13	199.566.480,33	-22,8
Akümülatör / Batteries	352.961.830,19	509.418.521,65	401.766.690,65	435.311.749	8,3
Diğer Aksam ve Parça / Spare Parts&Components	7.248.643.888,68	9.188.861.277,46	7.611.932.827,04	8.283.691.664,64	8,8
Toplam Ana Sanayi / Total Vehicle Industry	16.490.597.055,37	18.050.043.451,69	14.534.445.509,02	14.752.071.761,72	1,5
Otobüs / Bus	1.300.660.459,98	1.015.438.742,73	774.723.453,75	856.003.760,91	10,5
Midibüs-Minibüs / Midibus-Minibus	188.434.401,85	193.988.030,64	148.939.972,51	130.155.974,1	-12,6
Otomobil / P.Cars	9.312.088.333,82	9.272.092.055,42	7.539.656.200,3	7.140.714.727,05	-5,3
Kamyon-Kamyonet / Truck-Pick Up&Van	4.254.571.750,06	5.420.336.459,32	4.445.314.733,51	4.584.167.848,71	3,1
Römork ve Yan Römork / Trailer-Semi Trailer	417.223.779,08	609.835.352,93	475.214.698,87	601.285.556,66	26,5
Çekici / Tractor	602.899.223,51	1.018.404.947,4	730.423.817,46	1.005.926.195,64	37,7
Tarım Traktörü / Farm Tractor	414.719.108,07	519.947.863,25	420.172.632,62	433.817.698,65	3,2
Toplam / Total	25.941.975.090,5	29.878.587.097,17	24.317.258.643,6	25.365.340.312,37	4,3

Kaynak: Uludağ İhracatçı Birlikleri. UİB tarafından OSD için özel olarak analiz edilen Otomotiv İhracatı kapsamında; UİB Türkiye Genel Otomotiv Endüstrisi sınıflandırmasına kıyasla "Römork ve Yarı Römork", "Tarım Traktörü" verileri dahil edilmekte; "Kullanılmış Araçlar", "İki Tekerlekli Taşıtlar", "Demiryolu Taşıtları" hariç tutulmaktadır.

- Türkiye İhracatçılar Meclisi verilerine göre, toplam otomotiv sanayi ihracatı, 2022 yılı Ocak-Ekim döneminde yüzde 12 pay ile sektörel ihracat sıralamasında ikinci sırada yer aldı.

SEKTÖREL BAZDA İHRACAT RAKAMLARI -1.000 \$												
SEKTÖRLER	1 - 31 EKİM				1 OCAK - 31 EKİM				SON 12 AYLIK			
	2021	2022	Değişim ('22/'21)	Pay(22) (%)	2021	2022	Değişim ('22/'21)	Pay(22) (%)	2020 - 2021	2021 - 2022	Değişim ('22/'21)	Pay(22) (%)
Kıymevi Maddeler ve Mamulleri	2.264.994	2.613.348	15,4	12,3%	20.481.449	28.139.272	37,4	19,4%	23.912.029	32.996.390	38,0	13,0%
<b>Otomotiv Endüstrisi</b>	<b>2.603.919</b>	<b>2.650.907</b>	<b>1,8</b>	<b>12,4%</b>	<b>23.848.071</b>	<b>24.969.434</b>	<b>4,7</b>	<b>11,9%</b>	<b>29.341.900</b>	<b>30.455.946</b>	<b>3,8</b>	<b>12,0%</b>
Çelik	2.254.220	1.392.546	-38,2	6,5%	17.969.205	18.435.194	2,6	8,8%	20.541.747	22.715.341	10,6	9,0%
Hazırlanmış ve Konfeksiyon	1.908.628	1.707.172	-10,6	8,0%	16.703.319	17.873.148	7,0	8,5%	19.869.519	21.410.657	7,8	8,5%
Demir ve Demir Dışı Metaller	1.144.170	1.049.543	-8,3	4,9%	9.927.878	12.161.597	22,5	5,8%	11.508.932	14.591.828	26,8	5,8%
Elektrik ve Elektronik	1.230.967	1.324.566	7,6	6,2%	11.579.475	12.279.556	6,0	5,9%	13.906.878	14.861.059	6,9	5,9%
Hububat, Bakliyat, Yağlı Tohumlar ve Mamulleri	897.190	1.045.929	16,6	4,9%	7.301.394	9.297.464	27,3	4,4%	8.678.107	11.142.893	28,4	4,4%
Makine ve Aksamlar	807.783	854.230	5,8	4,0%	7.638.405	8.336.997	9,1	4,0%	9.164.085	10.110.363	10,3	4,0%
Tekstil ve Hammaddeleri	916.756	834.442	-9,0	3,9%	8.274.136	8.720.285	5,4	4,2%	9.746.572	10.588.179	8,6	4,2%
Mobilya, Kağıt ve Orman Ürünleri	613.681	704.578	14,8	3,3%	5.583.096	6.922.892	24,0	3,3%	6.678.530	8.330.061	24,7	3,3%
<b>GENEL İHRACAT TOPLAMI</b>	<b>20.713.984</b>	<b>21.297.844</b>	<b>2,8</b>	<b>100,0</b>	<b>181.526.028</b>	<b>209.450.093</b>	<b>15,4</b>	<b>100,0</b>	<b>215.451.845</b>	<b>253.138.523</b>	<b>17,5</b>	<b>100,0</b>

Kaynak: TİM – Sektörel ihracat sıralaması ilk 10 sektör